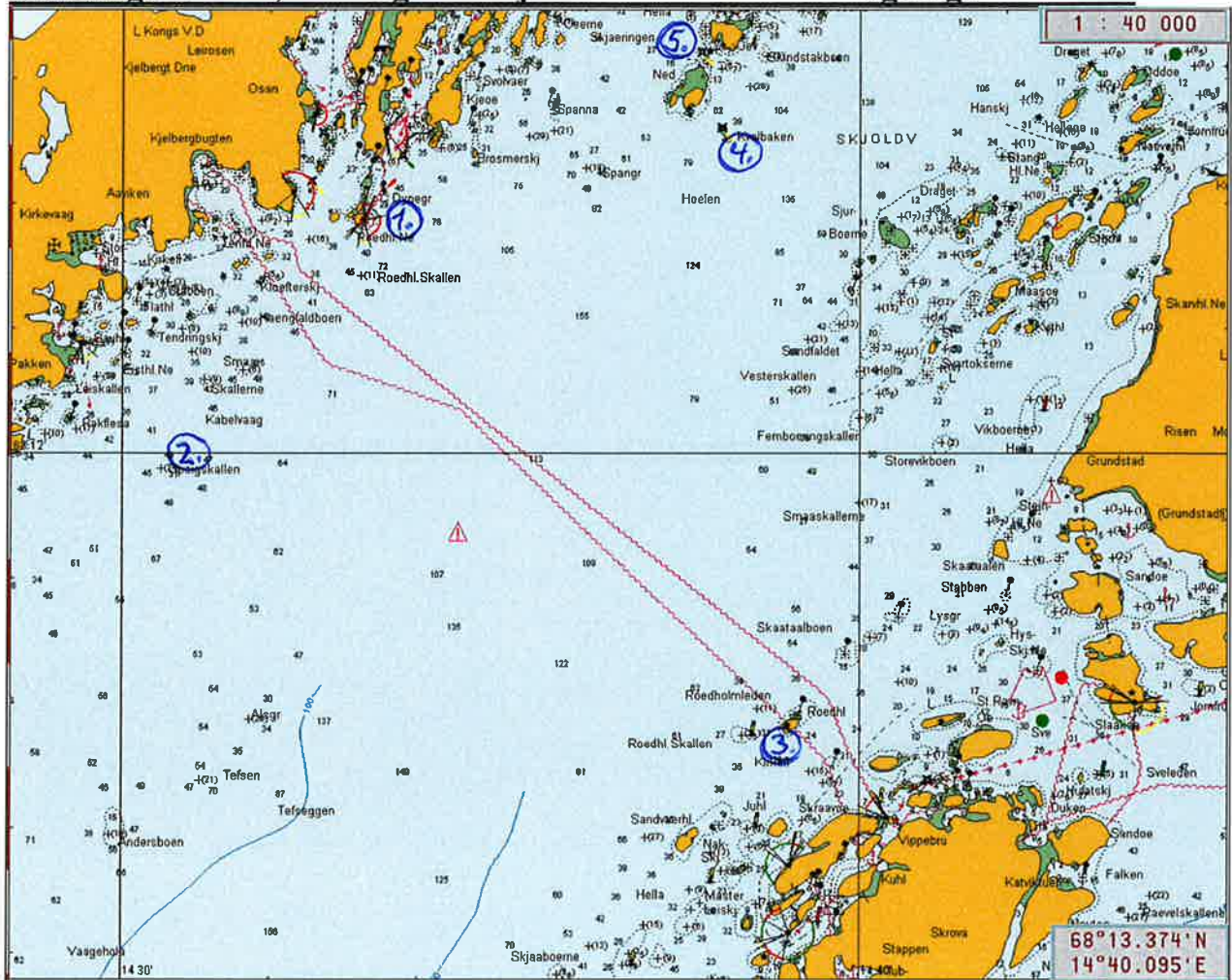


Rundingsmerker, start og mållinjer BSF Lofotens tirsdagsregattaer 2010



Faste rundingsmerker:

1. Rødholmen Svolveær
2. Oppsigskallen Kabelvåg. (Orange blåse m/ BSF Lofoten logo)
3. Rødholmen Skrova
4. Kvalbakken
5. Skjæringsundet

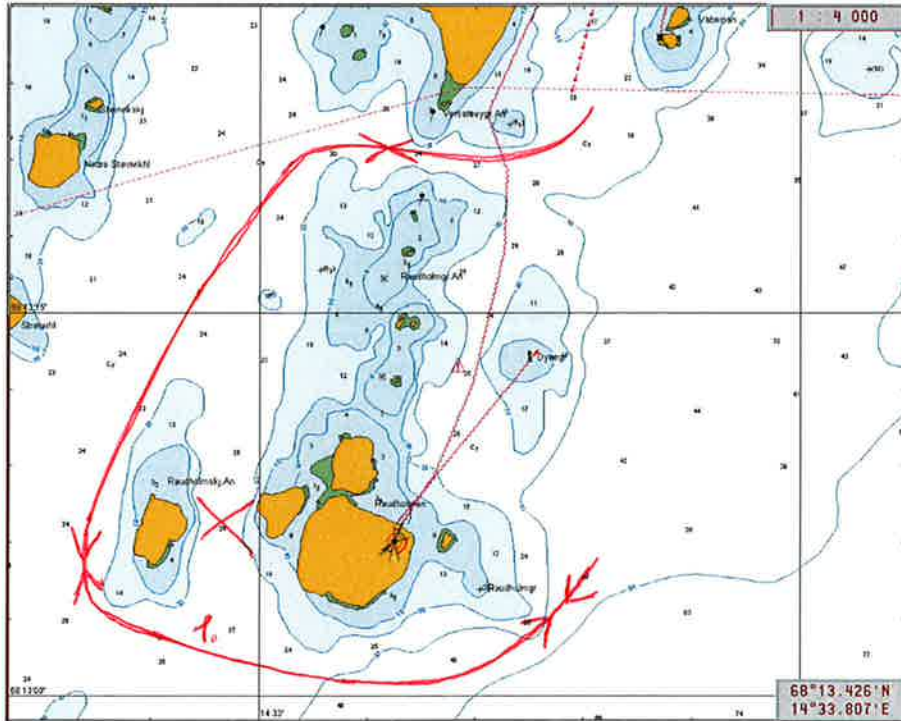
Distanser mellom merker:

- 1-2: 1,5 Nm
- 2-3: 3,4 Nm
- 3-4: 3,0 Nm
- 4-1: 1,9 Nm

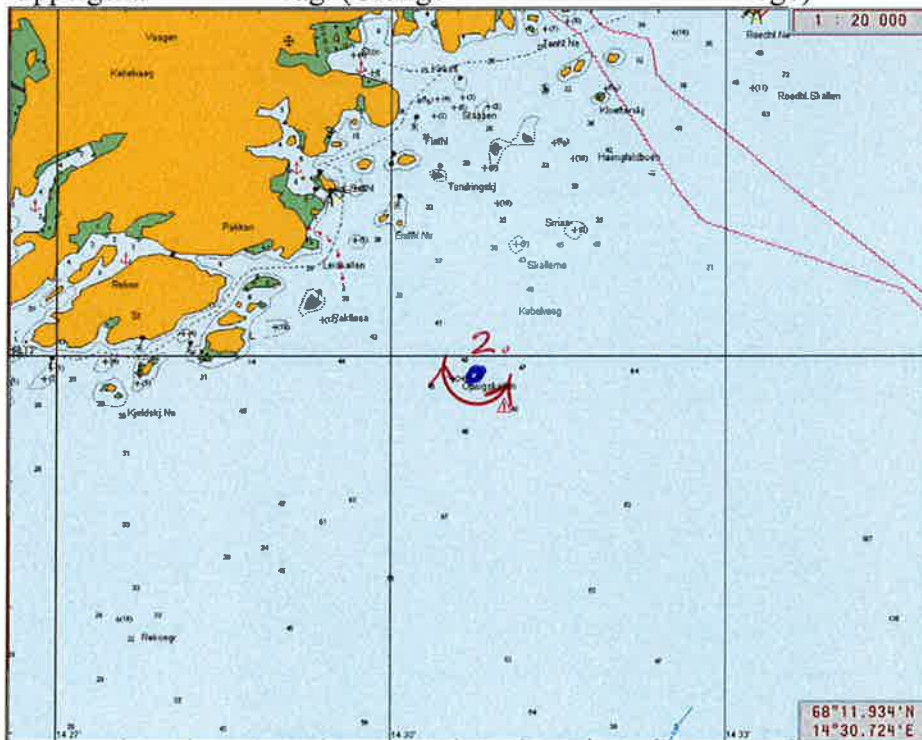
Ruter:

Valg av seilingsruter avgjøres på skippermøte av regattaansvarlig

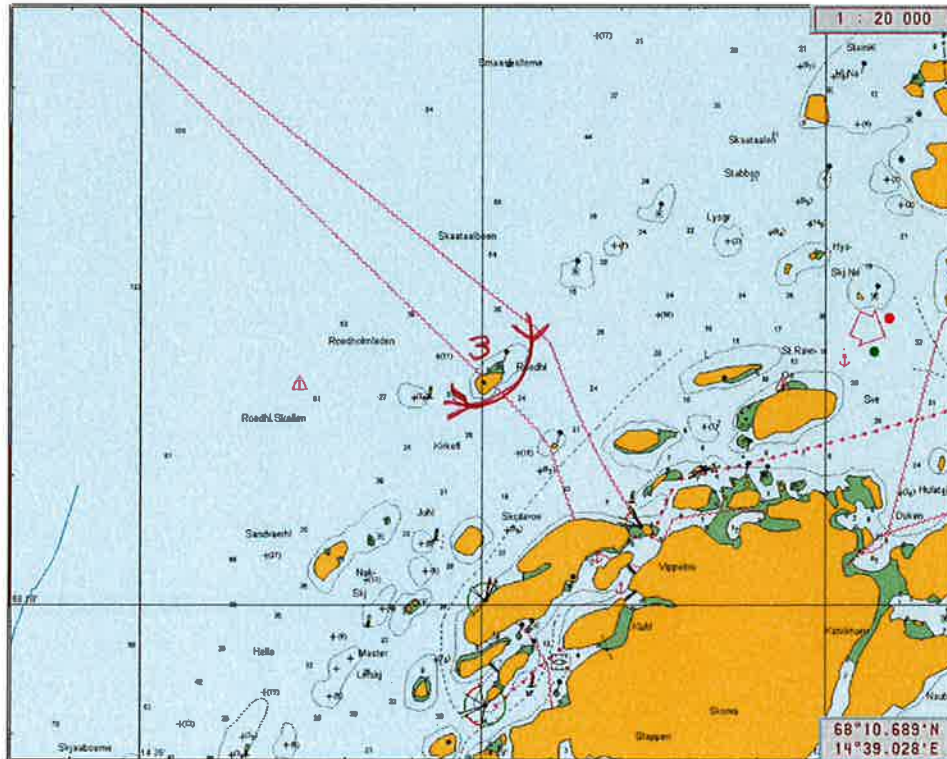
1. Rødholmen Svolvær



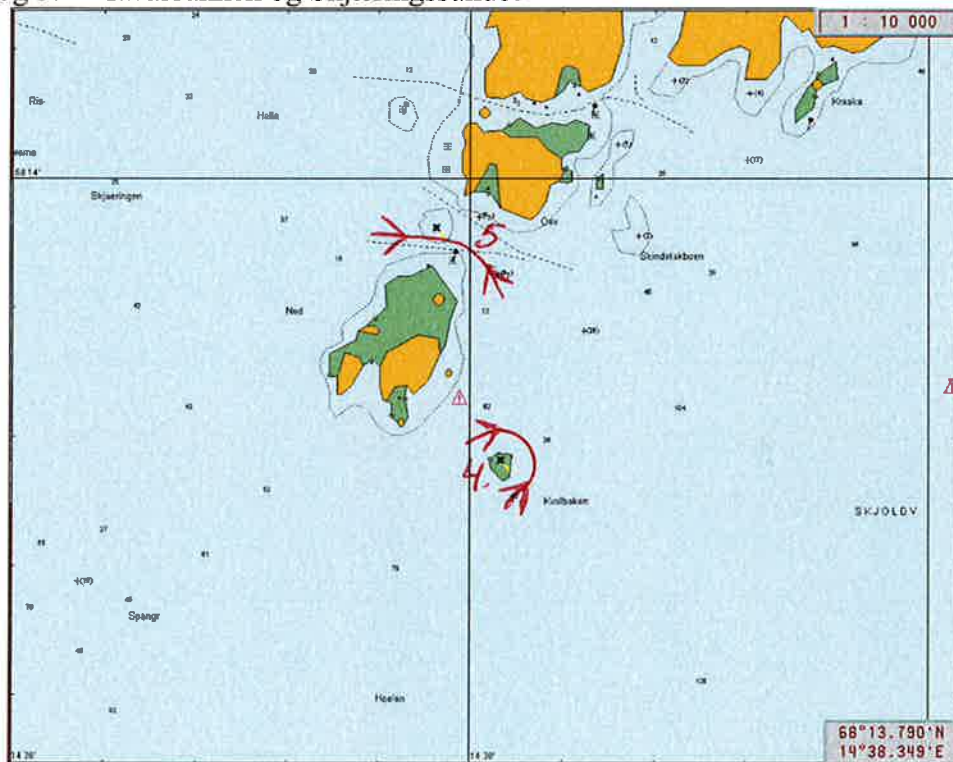
2. Oppsigskallen Kabelvåg. (Orange blåse m/ BSF Lofoten logo)



3. Rødholmen Skrova



4. og 5. Kvalbakken og Skjæringsundet



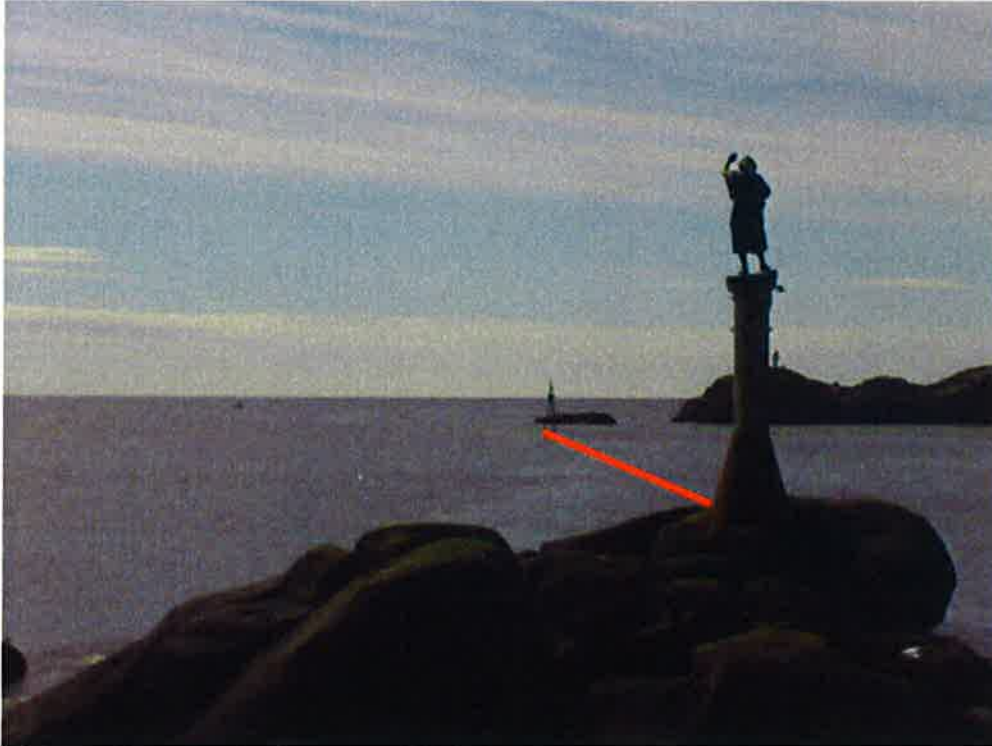
Start og mållinje (1):



Forlengelse av fylling rett over Rica hotell.

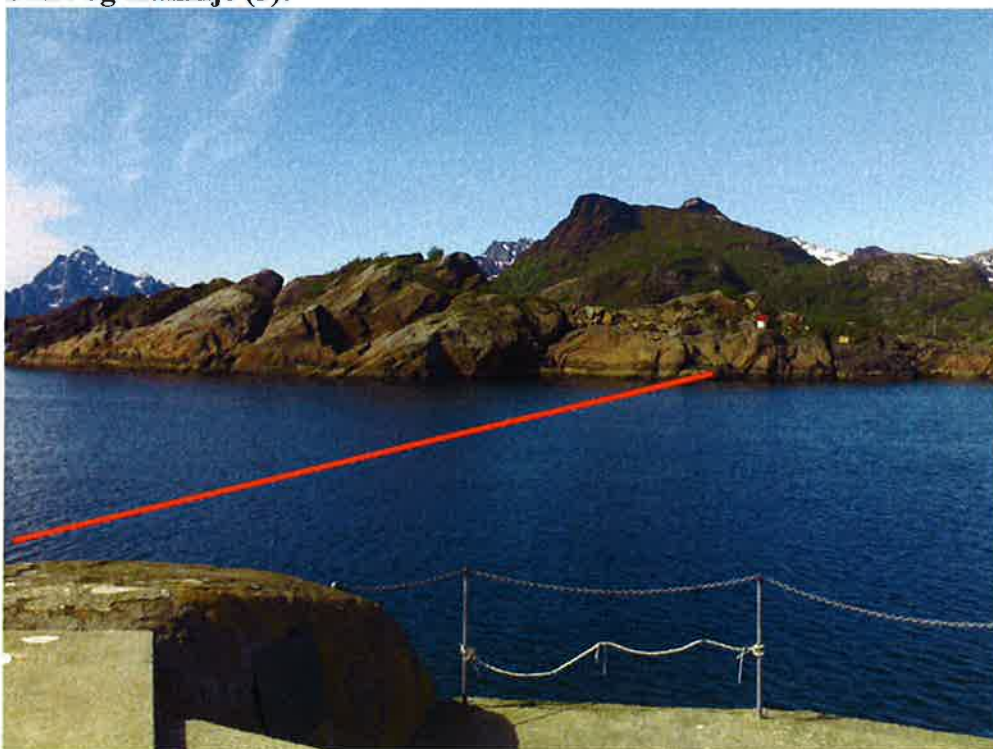


Start og mållinje (2):



Linje mellom "Fiskarkona" og blink (trefot)

Start og mållinje (3):



Linje mellom "Fiskarkona" og lykt på Vårsetøy.